

ジェネックス今月のトピックス♪

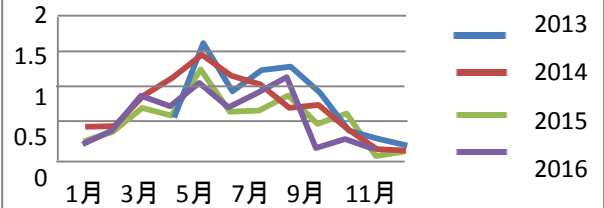
師走ですね！！今回は1年の締めくくりということで、自社の発電所の発電量をグラフにして比較してみました。今年の11月を基準に相関図を作成してみました。(連系後最も発電しなかった月です。)

- ・年間を通して、やっぱり寒い時期は発電量が落ちますね。
 - ・今年2016年は8月の発電量が最も高かったです。
 - ・そして、今年は9月、例年に比べて発電していない。
- こうやって見ると、5月に発電量がイってというのが一目でわかりますね。



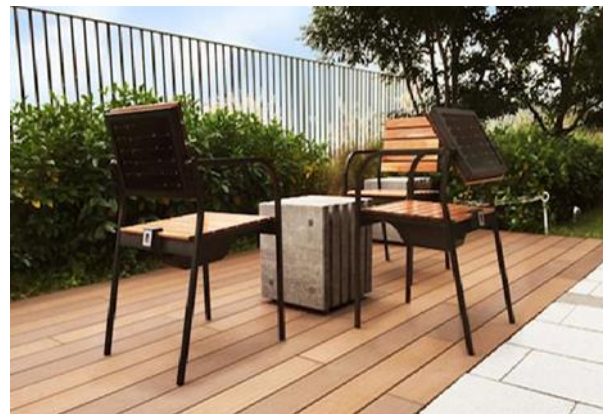
発電量相関図：自社発電所

(碧南市江口町)



【スターバックスコーヒーの椅子に太陽光発電機がついています】

シャープが高効率な化合物太陽電池で発電した電気をスマートフォンなどの充電に利用できる椅子型「ソーラー充電スタンド」を開発したそうです。同充電スタンドは、背もたれの裏側に人工衛星などに採用されている高効率な化合物太陽電池を搭載し、約30%の高い変換効率を実現しており、テラス席など屋外に設置することで効率良く発電できます。利用者は座ってコーヒーを飲みながら、手軽にスマートフォンなどを充電することができます。また、発電した電気は、座面の下に搭載した蓄電池に蓄えられるので、日照量が少ない時でも利用可能なんです。椅子型なので移動も簡単ですね。まずは、東京都内の上野恩賜公園店、二子玉川公園店、町田金森コーヒーショップ3店舗に2016年10月下旬より順次設置されているそうです。



ご存知ですか??

電気と温水を生み出す

『熱電ハイブリッド太陽光パネル』実証実験開始

熱電ハイブリッド太陽光パネルとは太陽光による発電と、太陽光による温水製造の2つの機能を持つ太陽エネルギー利用設備です。今回試験を開始した設置したシステムは、発電効率と集熱効率の合計が78.0%の性能をもつということです。製造コスト低減、信頼向上が進めば近いうちに実用化されるようになります。



冬の寒い日に外で携帯電話を操作していると、「電池の減りが異様に早い...」と感じたことはありませんか？私も冬になると、急に電池の減りが早いなあ~と思うことがよくあるのですが、実は実際に冬になると電池の消耗は早くなっています。電池は化学反応で電流が発生しますが、温度が低いとその化学反応が鈍るので、電流の発生量が低下⇒性能が低下という事になるわけです。そんな冬ですが、他にも暖房器具等でかなり電気を使用する時期でもあります。携帯の充電ぐらいたと電量は大きな事は無いですが、塵も積もれば山となります！という前置きを踏まえ、米国のベンチャー企業YOLK(ヨーク)が開発したソーラー充電器「ソーラーペーパー」の国内販売を開始したと発表されました！下の画像が販売される商品なのですが、見た目がスタイリッシュでかっこ良くないでしょうか？1枚当たりの出力は2.5W(ワット)で、発電効率は約20%。ソーラーパネルはUSBポートを搭載するメインパネルに、マグネットで補助パネルをつなげることで発電量を増やすことができるということです。5wセットのものでiPhone6の場合は2.5時間でフル充電が可能だそうです。個人的には面白いデバイスなので欲しいと思うのですが、再生可能エネルギーは日常レベルでこのような形でいつの間にか浸透していったらいいなと思いました。是非興味有る方は調べてみてください！

☆未来が納車されました☆

ミライは99.99パーセント以上の純度の水素を燃料とした自動車です。内装はSAIに近い内装で外装はプリウスに近いものになっています。



※地代や賃借料の払い忘れにお気を付け下さい※

「ジェネックス通信」毎月1回発行「いつでもお問い合わせください。」

株式会社ジェネックス 〒447-0871 愛知県碧南市向陽町4丁目79番地ウィルビル3F TEL:0566-91-4131 FAX:0566-91-4139